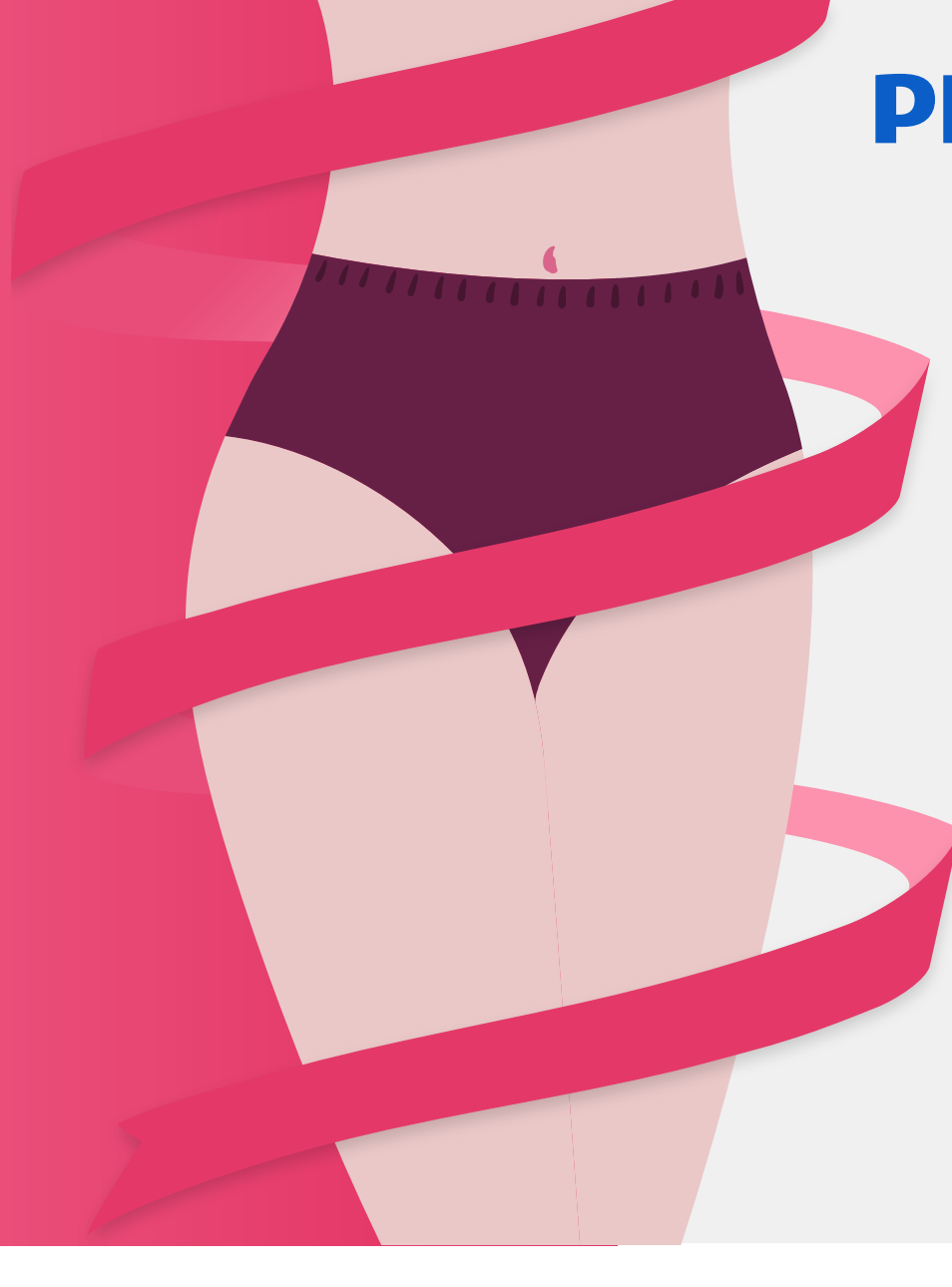


## Sposoby na gładkie ciało



### Rodzaje depilacji

#### Depilacja tradycyjna

to mechaniczny zabieg usuwania włosów z ciała. Odbywa się np. z użyciem maszynki jednorazowej lub depilatora, a jej efekt jest zazwyczaj krótkotrwały.



#### Depilacja laserowa

to laserowe usuwanie włosów o efekcie **długoterminowym bądź stałym**. Zabieg polega na niszczeniu żywej części włosów-**mieszków włosowych wraz z macierzą**.



### Philips Beauty Set BRE740/90



**70 000 ruchów na minutę**, by szybko usunąć nawet drobniejsze włoski



**10 dodatkowych akcesoriów** w zestawie, by sprostać każdemu wyzywaniu



Bezprzewodowa depilacja **na sucho lub na mokro**



**Skuteczna depilacja**, dzięki o 50% dłuższym, ceramicznym dyskom

### Historia depilacji laserowej

Depilację laserową zaczęto stosować na początku lat 60. XX wieku.

Urządzenia były jednak **niedokładne, uszkadzały jedynie pigment włosa**, ale go nie usuwały.



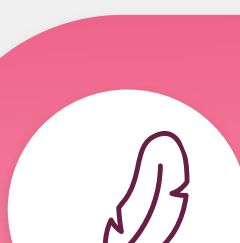
W 1983 roku **Oshiro i Maruyama** skonstruowali laser o odpowiedniej długości fali i odpowiednim czasie trwania impulsu, który **umożliwił usuwanie włosów, zachowując nienaruszoną skórę**.



### Philips Lumea 9000 BRI977/00



**Czujnik SmartSkin** automatycznie dobiera poziom błysku do odcienia skóry



**Nawet do 6 miesięcy** gładkiej skóry po 12 zabiegach



**4 wyprofilowane nasadki** do różnych obszarów ciała



Aplikacja IPL z **harmonogramem zabiegów**

Przeczytaj więcej na  
**www.philips.pl**