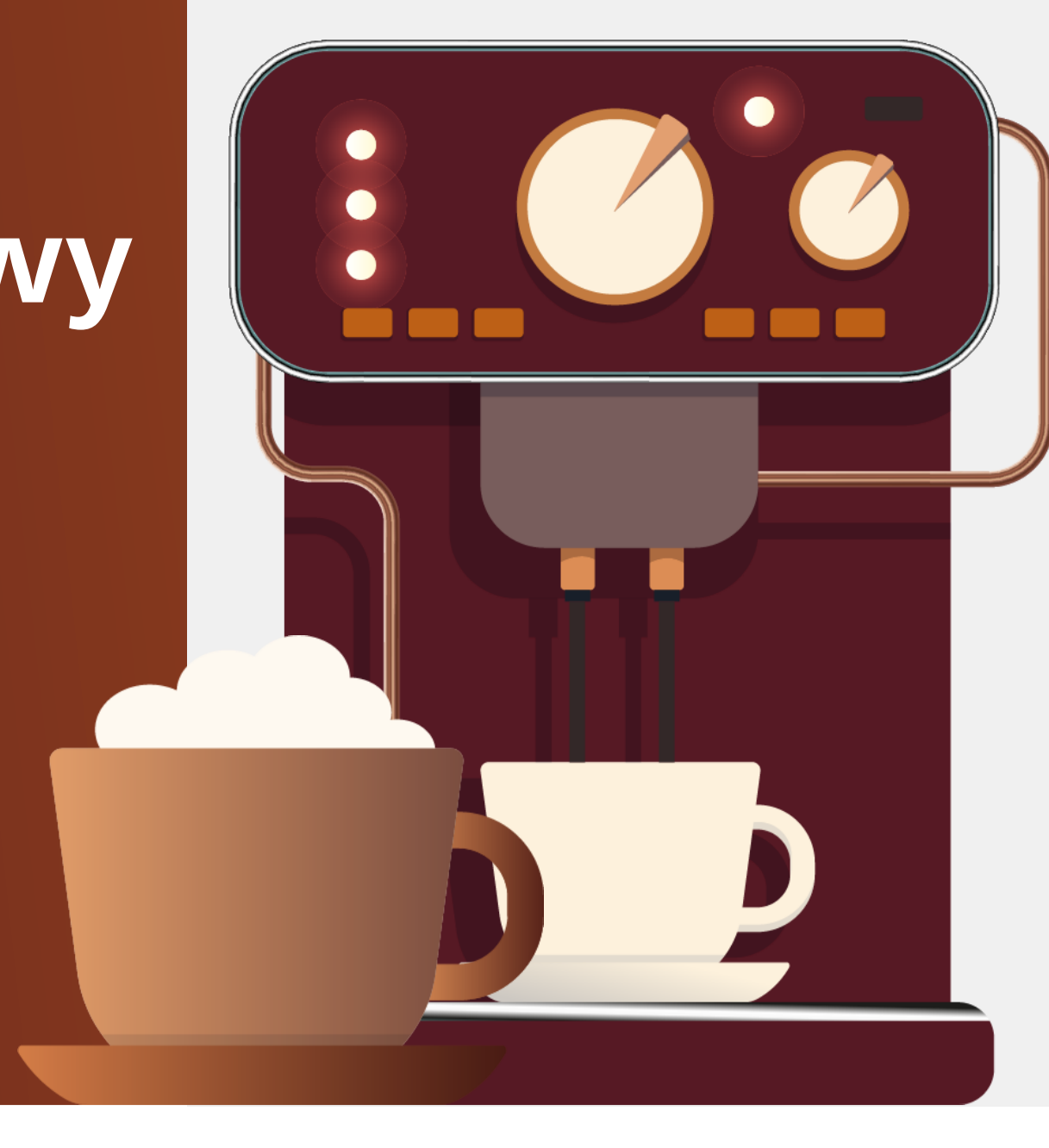


Co wybrać ekspres ciśnieniowy czy przelewowy?



Zalety...



Ekspres ciśnieniowy



Ekspres przelewowy

Pojemność zbiornika wody

1.8 L



1-1.5 L

Zużycie energii podczas parzenia

1500 W



1000 W

Napoje kawowe

12 rodzajów kaw
(w tym 5 mlecznych)



1 rodzaj kawy

Wbudowany młynek

Młynek
ceramiczny



Brak

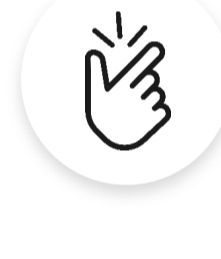
Czy wiesz że...

Pierwszy filtr do kawy

wynalazła niemiecka gospodyni domowa Melitta Bentz, która do parzenia napoju wykorzystwała zwiniętą bibułę z zeszytu syna. W 1908 roku otrzymała patent na swój wynalazek z urzędu w Berlinie.



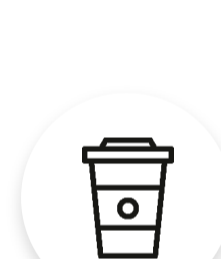
Zalety ekspresów ciśnieniowych



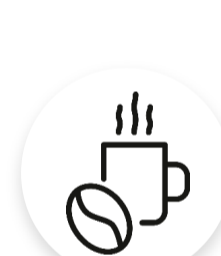
Wybranie ulubionego rodzaju kawy odbywa się przy użyciu wygodnego i prostego w obsłudze panelu sterującego



Ekspres samodzielnie mieli ziarna i parzy kawę zgodnie z zaprogramowanymi przez użytkownika ustawieniami



System spieniania mleka umożliwia przygotowanie różnych rodzajów kaw



Lepszy, aromatyczny smak kawy dzięki zaparzeniu napoju ze świeżo mielonych ziaren

Automatyczny ekspres do kawy Philips 5400



System spieniania mleka LatteGo

Aksamitna mleczna pianka
i szybkie czyszczenie



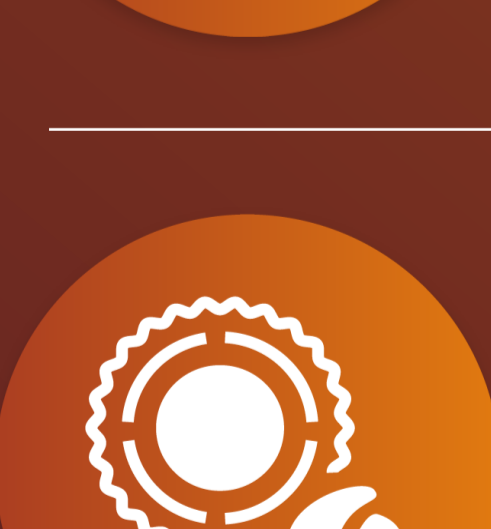
Łatwa personalizacja

Dostosowanie mocy, ilości kawy
oraz temperatury parzenia



4 profile użytkownika

Spersonalizowane profile umożliwiają
przygotowanie napoju w identyczny sposób



Ceramiczny młynek

Zapewnia smak i aromat
świeżo zmielonych ziaren



12 rodzajów kaw

Pozwala przygotować doskonałe napoje
w prosty i szybki sposób na każdą okazję

Przeczytaj więcej na

www.philips.pl