

Tkaniny

– rodzaje i zasady prasowania



Rodzaje tkanin



NATURALNE

- bawełna
- wełna
- len
- jedwab

SZTUCZNE

- włókno bambusowe
- wiskoza
- lyocell
- tencel

SYNTETYCZNE

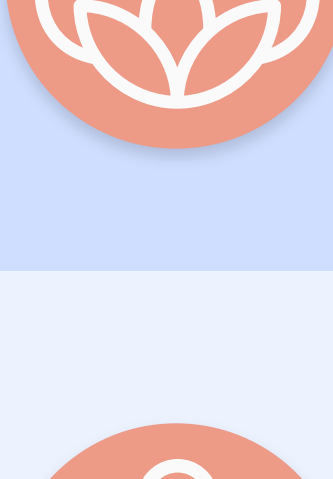
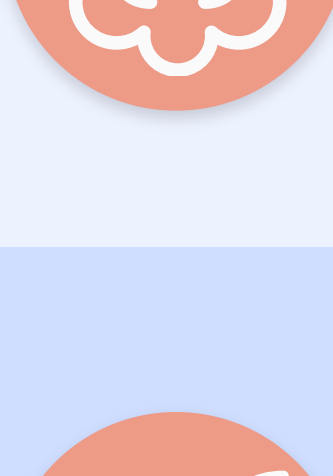
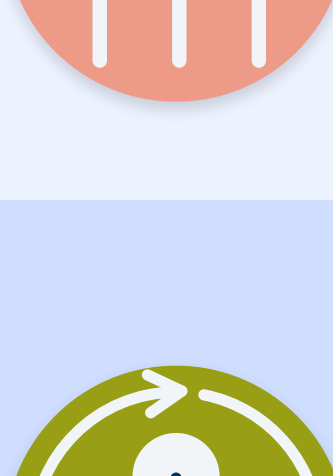


- poliamid (nylon)
- poliester
- akryl

Ciekawostka

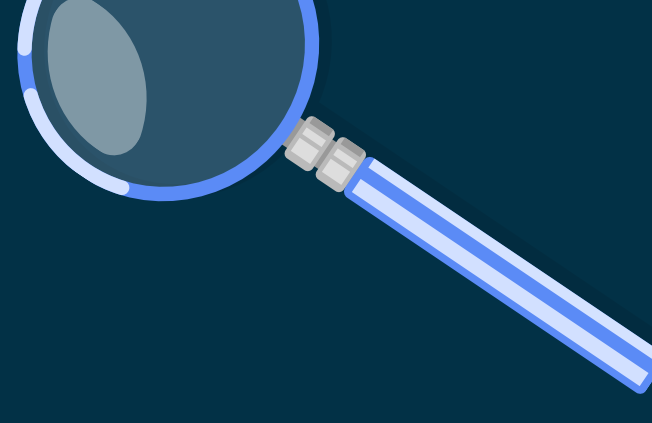
Pierwsze **włókno syntetyczne** wynalazł brytyjski chemik **Joseph Swan** i zaprezentował je w 1885 roku na Międzynarodowej Wystawie Wynalazków w Londynie.



Temperatura prasowania

	bawełna	150-180°C	
	wełna	120-150°C	
	jedwab	90-120°C	
	len	180-220°C	
	wiskoza	90-120°C	
	poliester	90°C	

Prasowanie – o czym warto pamiętać?

→ **Sprawdź wskazówki**  na metce ubrania, aby dobrać odpowiednią temperaturę prasowania

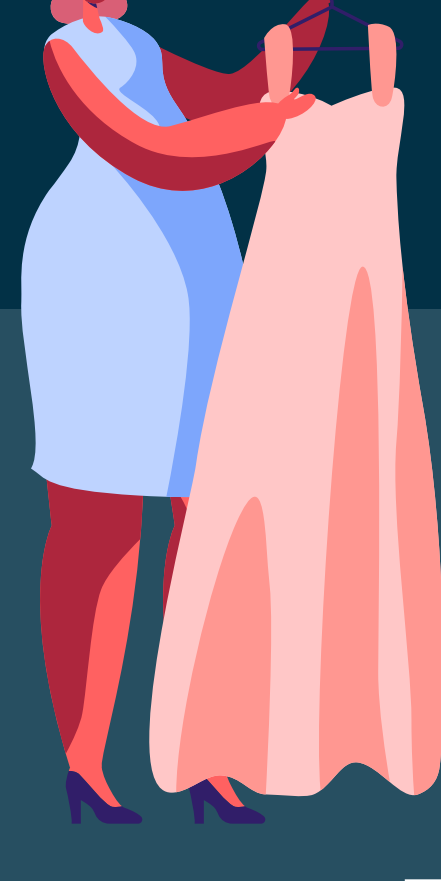


Upewnij się

czy w żelazku/generatorze pary masz odpowiednią ilość wody

→ Posortuj ubrania przed prasowaniem

Zacznij prasowanie od rzeczy delikatnych, na najniższej temperaturze żelazka/generatorsa pary



Prasuj w odpowiedniej kolejności

Zacznij od kołnierzyka i mankietów, a dopiero później przejdź do dużych powierzchni

→ Przed złożeniem wyprasowanego ubrania

pamiętaj o usunięciu wilgoci (pary wodnej). Wystarczy kilkukrotne przeprosowanie bez naparowywania

